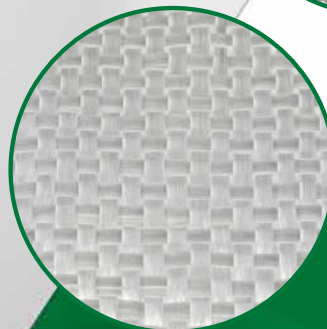
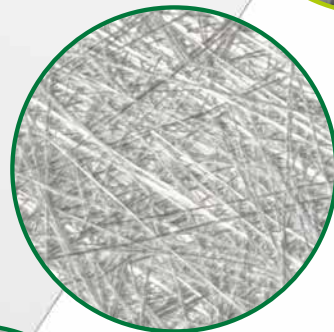
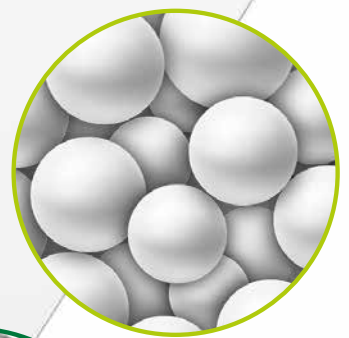


**VETRO-MAT LD**  
**VETRO-FORCE LD**

**VETROLITE**  
**VETROLITE ULTRA**

EN ES



LOW DENSITY LAMINATES  
*LAMINADOS LOW DENSITY*



This range of products has been developed to obtain significant weight savings and a high flatness with the same glass fibre content and a smooth surface compared to a traditional laminate.

These laminates have an excellent flatness, good mechanical and aesthetic properties and guarantee an excellent quality/price compromise.

## AVAILABLE IN A WIDE RANGE OF **RAL** COLOURS

*Esta gama de productos ha sido creada con el fin de obtener un significativo ahorro de peso y una elevada planitud, con el mismo contenido de fibra de vidrio con respecto a un laminado tradicional.*

*Estos laminados tienen excelente planeidad, buenas propiedades mecánicas y estéticas y garantizan una excelente relación precio calidad.*

## SE PUEDE PRODUCIR EN UNA AMPLIA GAMA DE COLORES **RAL** Y TAMBIÉN EN TONALIDADES **PERSONALIZADAS**

### Advantages

- Very Lightness
- Good mechanical properties
- Good resistance to weather events
- High UV stability
- Good chemical resistance
- Good electrical insulation
- Good resistance to abrasion
- Easy cleaning

### Ventajas

- *Peso reducido*
- *Buenas propiedades mecánicas*
- *Buena resistencia a los agentes atmosféricos*
- *Alta estabilidad UV*
- *Buena resistencia química*
- *Buen aislamiento eléctrico*
- *Buena resistencia a la abrasión*
- *Facilidad de limpieza*



### Laminates with Gelcoat

#### INDUSTRIES INCLUDE

**Motorhomes and caravans:** interior and exterior wall panels, doors, roofs, floors and lockers.

**Commercial vehicles:** internal and external wall panels and for doors.

**Bus:** internal and external walls.

**Refrigerated vehicles:** interior and exterior wall panels, doors, roofs and floors.

**Other applications on request.**

### Laminados con Gelcoat

#### APLICACIONES SUGERIDAS

**Caravanas y autocaravanas:** producción de paneles para paredes laterales internas y externas.

**Vehículos comerciales:** producción de paneles para paredes laterales internas y puertas.

**Autobuses:** producción de paneles para paredes laterales internas y externas.

**Vehículos refrigerados:** producción de paneles para paredes laterales internas y externas.

**Otras aplicaciones bajo pedido.**



**Vetroresina** s.p.a

Fiberglass laminates

## VETRO-MAT LD



COD.	thickness (mm) espesor (mm)	Kg/m <sup>2</sup>
W300	1,3	1,60
W400	1,5	1,85
W500	1,7	2,10
W600	2,0	2,45
W700	2,2	2,70
W800	2,5	3,05
W900	2,7	3,30
W1000	3,0	3,65

## VETRO-FORCE LD

COD.	thickness (mm) espesor (mm)	Kg/m <sup>2</sup>
W30/30	1,6	2,00
W40/30	1,8	2,30
W50/30	2,1	2,65
W60/30	2,4	3,00
W80/30	2,9	3,60
W30/50	1,9	2,40
W40/50	2,1	2,70
W60/50	2,7	3,40

## VETROLITE

## VETROLITE ULTRA

COD.	thickness (mm) espesor (mm)	Kg/m <sup>2</sup>	COD.	thickness (mm) espesor (mm)	Kg/m <sup>2</sup>
V3.0	3,0	3,50	-	-	-
V3.4	3,4	4,00	V3.4	 3,4	3,70
V3.8	3,8	4,30	V3.8	 3,8	4,10
V5.0	5,0	5,90	-	-	-

Vetroresina have studied a laminate that, with equal thickness compared to traditional standard laminates, offers a significant reduction in weight, ranging from 10% to 12%. The product and sizes are upon request. - *Vetroresina ha desarrollado un laminado que, con el mismo espesor que los laminados estándar tradicionales, ofrece una importante disminución de peso, que oscila entre el 10 y el 12 %. El producto y las dimensiones se realizan bajo pedido.*

### Format - *Formatos*

## VETRO-MAT LD / VETRO-FORCE LD

	length - longitud	width - ancho	tolerance - tolerancia
rolls - rollos	max 60m (**)	1800÷3400mm	width - ancho: ±2mm
sheets - placas	on request - bajo pedido	1200÷3100mm	length - longitud: ±5mm width - ancho: ±5mm

## VETROLITE

	length - longitud	width - ancho	tolerance - tolerancia
rolls - rollos	max 60m (**)	1800÷3400mm (*)	width - ancho: ±2mm
sheets - placas	on request - bajo pedido	1200÷3100mm	length - longitud: ±5mm width - ancho: ±5mm

Vetrolite in roll format is available up to a maximum thickness of 3 mm; for greater thicknesses, it is only available in sheets.  
*Vetrolite en formato de rollo está disponible hasta un grosor máximo de 3 mm; para grosores superiores, solo está disponible en placas.*

## Product characteristics - *Características del producto*

<b>reinforcement - refuerzo</b>	<b>mat, woven roving mat, tejido</b>	
<b>thickness - espesores</b>	mm	1,3÷5,0
<b>weight - peso</b>	kg/m <sup>2</sup>	1,6÷5,9
<b>finishing - acabado</b>	external - <i>externo</i>	- glossy or opaque - <i>brillante u opaco</i>
<b>finishing - acabado</b>	internal - <i>interno</i>	- sanded (cemented with glue) - mechanical sanding (cemented with glue or resin) (*) - calibrated (tolerance±0,1mm) - smooth (cemented with glue or exposed) - <i>lijado (fijación con adhesivo)</i> - <i>lijado mecánico (fijación con adhesivo o resina) (*)</i> - <i>calibrado (tolerancia esp.± 0,1mm)</i> - <i>liso (fijación con adhesivo o a la vista)</i>

Available in different colors: RAL and other colors on request. With or without protective film.

Disponibile in diferentes colores: RAL y otros colores bajo pedido. Con o sin película protectora.

## Specific properties - *Propiedades específicas*

<b>properties - propiedades</b>	<b>method - método</b>	<b>results - resultados</b>
Content of free styrene - <i>Contenido de estireno libre</i>	EPA 8015D	<1% by weight - <i>en peso</i>
Thermal conductivity - <i>Conductividad térmica</i>	ISO 8302	0,065 W/mK
Resistance to the passage of steam <i>Resistencia al paso de vapor</i>	UNI EN 12086:1999	50.000<math>\mu</math><math><90.000</math>
Range of recommended use <i>Intervalo de uso recomendado</i>		-20°C up to - <i>hasta</i> 50°C (*)
Food contact - <i>Contacto alimentario</i>	directive - <i>directiva</i> 2002/72/CE	suitable - <i>idóneo</i>
Water absorption - <i>Absorción de agua</i>	interior method - <i>método interno</i>	<0,5% by weight - <i>en peso</i>
Mechanical properties - <i>Propiedades mecánicas</i>	data sheet - <i>ficha técnica</i>	on request - <i>bajo pedido</i>

(\*) for different working temperatures, ask the manufacturer for information

(\*) *para temperaturas de uso diferentes, solicite indicaciones al fabricante*



**Vetrolite Ultra 3,8**  
on the walls  
*en la pared*



**Vestroskin Levant**  
on the floor  
*en el piso*



## Custom made fiberglass laminates

**Vetroresina**<sub>SpA</sub>

Fiberglass laminates

**VETRORESINA SPA**

Via Portuense, 10

44020 Masi San Giacomo, Ferrara - Italia

Tel. +39 0532 327911

Email: [info@vetroresina.com](mailto:info@vetroresina.com)

[www.vetroresina.com](http://www.vetroresina.com)



our fiberglass laminates are 100% recyclable  
*nuestros laminados de fibra de vidrio  
son 100% reciclables*



ISO 9001 Certified company